



EHRET Control GmbH
Member of the **MBO Group**



***Innovative Rollenweiterverarbeitung
In-line & Off-line***



<http://www.EHRET-Control.com>

Unser 1982 gegründetes Unternehmen, mit Hauptsitz in Freiburg/D, hat sich auf die Lösung komplexer Problemstellungen im Bereich der Papierrollenverarbeitung spezialisiert - insbesondere in der Druck-, Etiketten- & Verpackungsindustrie.

Die Kernkompetenzen von Ehret Control liegen in der industriellen Veredelung von (bedruckten) Papierrollen einschließlich aller damit verbundenen Verfahren, sowohl In-Line als auch Off-Line, um höchste Produktivität und Kosteneffizienz zu erzielen. Unser modulares System gewährt unseren Kunden eine maximale Produktionsflexibilität neben kürzesten Einstellungszeiten. Unsere hochmodernen Produktionslinien können nachträglich jederzeit nachgerüstet werden. Wir bieten Ihnen eine überzeugende Lösung für jeden Bedarf, von der Abrollungseinheit bis hin zu den verschiedenen Staplern und automatisierten Stapelauslagen und Palettiersystemen, damit ein höchster Grad an Automatisierung und Wirtschaftlichkeit erreicht wird.

Seit dem 1.1.2008 ist EC offizielles Mitglied in der MBO Gruppe: diese neue Konstellation bedeutet für unsere Kunden, dass wir zukünftig unsere innovativen Ideen noch schneller zur Marktreife bringen werden und durch die Synergien mit MBO in allen Bereichen noch stärker, schneller und professioneller werden - weltweit.



Von der Rolle können Sie bei höchster Geschwindigkeit Produkte erzeugen. Ein Beispiel: wenn das Endformat mit Ausschnitt in einem Schritt bei einer Produktionsleistung von zwischen 36.000 und 42.000 Einheiten pro Stunde bzw. pro Strom abgeschnitten werden muss (für beispielsweise eine Produktionslinie mit Arbeitsbreite von 720 mm bzw. 28" bei Vierfachnutzenproduktion können bis zu 160.000 Endprodukte je Stunde angefertigt werden). Und dies alles bei Einsatz eines einzigen Mitarbeiters für die gesamte Produktionslinie! Automatisierung und zügige Einstellungsverfahren machen es möglich. Eine Lösung, die sich folglich auch bei kleineren Aufgaben lohnt.



Wichtigste Geschäftsbereiche:



■ **Druckindustrie**
(z.B. Offset & Digital)

■ **Mailing-Industrie**

■ **Etikettenindustrie**

■ **Buch-/Zeitungproduktion**

■ **Pharmazeutische Industrie**

■ **Kartonweiterverarbeitung**

■ **Vollständige Produktionslinien**

Wir bieten Ihnen Komplettlösungen für u. a.:

- (Taschen-) Buchproduktionslinie
- In-line Schneide- & Stapellösungen für Großbögen (auch für dünne Papiere)
- Booklet Etiketten
- Faltschachteln
- In Mould Etiketten IML
- Lebensmitteletiketten
- Zigaretten-Inserts

Standard-Bahnbreiten:

400 mm / 15,7"

520 mm / 20,5"

720 mm / 28,3"

1020 mm / 40,2"



*** Auf Wunsch senden wir Ihnen gerne weitere Informationen zu. ***

 Unsere modularen Standardaggregate	
	Abrollung UW +52 / Wiederaufrollung RW +52 NEU Digitale Abrollung UW 2 / Digitale Wiederaufr. RW 2
	Stapelanlegetisch für Zickzackstapel PIT
	Split & Merge Modul SPM NEU Doppelmodul PSM 520 (PFS+SPM)
	Pflugfalzstation PFS NEU Doppelmodul PSM 520 (PFS+SPM)
	Rotatives Stanzaggregat RDC
	Präge- & Stanzaggregat SDC
	Flexodruckwerk FPU
	Fast Turn Table 90° FTT
	Var. Digitalquerschneider mit Ausschnitt SVC 521 C NEU SVC 525 C mit komplett variablem Ausschnitt
	Variabler High-End Querschneider mit Ausschnitt VC
	Variabler Streifenschneider mit var. Ausschnitt VSC
	Schuppenstromtransportstrecke SSD
	Sternradauslage SWD
	Paketstapelauslage ST 200
	Hochstapelauslage SHP 800
	Streifenstapler für Etiketten (inkl. Interface zur Gegendruckstanze) STS 150
	Variabler intelligenter Palettierer VIP

Sämtliche Standardweiterverarbeitungsmodule können problemlos direkt in jede bestehende Produktionslinie integriert werden – direkt hinter einer Druckmaschine oder Off-line mit eigener Abrollung beziehungsweise Stapelanlegetisch.

Aufgrund unserer intensiven und langjährigen Erfahrungen im Sondermaschinenbau arbeiten wir sehr flexibel, um Ihnen eine perfekte Lösung zur nachhaltigen Produktivitätssteigerung zu gewährleisten.

Wir freuen uns darauf, Ihre Produktion mit Hilfe unserer hochproduktiven und innovativen Lösungen zu optimieren.

Darüber hinaus verfügen wir noch über diverse weitere Module:

- Leimsysteme
- Bahnwendestation (90° oder 180°) **WTS**
- Nadelperforierung **NPF**
- Prägwerk **EMS**
- Lackierwerk **VSH**
- UV-Silikondruckwerk **SPU**
- Heißleimdruckwerk **HGP**
- Grundgestell für Ink Jet **BF**
- Externes Absaugsystem **VSN-Ext**
- Vakuumbahnspeicher für In-Line-Produktion mit Digitaldruckern **VCB**



Bitte kontaktieren Sie uns wenn Sie weitere Informationen über unsere innovativen Lösungen wünschen.

Schneide- & Stapeloptionen



Abrollungen (off-line)
Druckmaschinen (in-line)

Veredelungsmodule

Variable
Querschneider

Auslagen

Stapler

Alle Weiterverarbeitungsmodule sind in beiden Papierlaufrichtungen lieferbar!

Abrollung

UW 52

Endlosabrollung
CUW 52

EHRET
Finishing
Lösungen

Druckmaschine

Digital-Druckm.

- SPM** Split & Merge
- EMS** Prägestation
- RDC** Rotatives Stanzwerk
- PFS** Pflugfalzstation
- VSH** Lackierwerk
- SLA** SLA Station
- HGP** Heißleimdruckwerk
- SPU** UV-Silikondruckwerk
- WTS** Bahnwendestation
- FTT** Drehtisch (90°/180°)

Querschneider
(mit/ohne Ausschnitt)

VC C

Digital-Querschneider
(mit Ausschnitt)

SVC

Querschneider
(Streifen)

VC S

VSC

Variabler
Streifenschneider

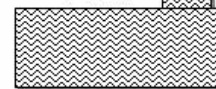
Schuppenstrom

SSD

Sternrad

SWD

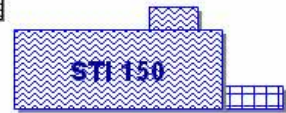
Falzer



Paketstapler



Hochstapelauslage



In Mould-Stapler/
Streifenstapler

Unsere Anlagen können sowohl In-Line als auch Off-Line mit unterschiedlichen Materialien (wie Papier, Folie, Karton usw.) betrieben und auch problemlos jederzeit modular nachgerüstet werden. Hierdurch sichern Sie sich einen nachhaltigen Produktionserfolg sowie Wettbewerbsvorteile.

Innovative In-Line
Lösungen für den

**Digital-
Druck**

Unsere Kernprodukte sind die **patentierten variablen Querschneider** mit (variablem) Ausschnitt. Formatlänge und Ausschnittsgröße können während der Produktion verändert werden (vollelektronisch stufenlos einstellbar).

Dank unserer Automatisierungsverfahren, anhaltenden Industriedesignforschung und hervorragenden Produktionsleistung – auch bei empfindlichem Papier – ist es uns gelungen, unsere führende Position im Bereich des (Sonder-) Maschinenbaus auf dem Weltmarkt zu festigen.

In nur wenigen Jahren haben über 150 weltweit erfolgreich installierte Anlagen unsere Motivation gesteigert, um weitere Innovationen auf dem Markt zu platzieren und maximale Produktionsvorteile für unsere Kunden zu erreichen. Beweis für diese Kundenorientierung ist, dass zwei Drittel unserer Kunden sich in den ersten 6 Monaten nach Produktionsanlauf erneut an uns gewandt haben, um mindestens eine zweite Produktionsanlage zu bestellen.

Wir bieten unseren Kunden diverse Lösungen für die Etikettenherstellung für spezialisierte Märkte, bis zu einer maximalen Bahnbreite von 40" (1020 mm). All unsere Weiterverarbeitungslinien sind modular konzipiert, um unseren Kunden eine maximale Produktionsflexibilität zu gewährleisten.



EHRET Control Etikettenlösungen



In-line oder off-line Module sowie komplette Weiterverarbeitungslinien für diverse **Lebensmitteletiketten**.



Komplette Produktionslinie für die industrielle Herstellung von **Booklet Etiketten**.



Komplette Produktionslinie für die industrielle Herstellung von **In Mould Etiketten (IML)**.



Zigaretten-Inserts direkt hergestellt von der bedruckten Rolle.

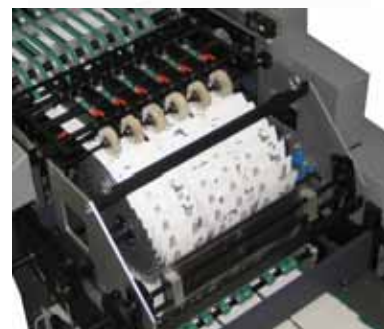
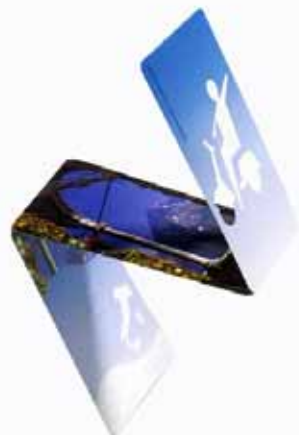


Weiterverarbeitungslinie, um diverse **Faltschachteln** direkt rotativ von der Rolle herzustellen (z.B. pharmazeutische Faltschachteln, Zigaretenschachteln, Seifenschachteln, Faltschachteln für Lebensmittel etc.).



VSC **variables Streifen schneiden** – komplette Finishing-Linie mit variablem Ausschnitt, inkl. speziellem Streifenstapler mit Interface zu einer Gegendruckstanze.

Papier, Folie sowie Karton lassen sich mit unsere variablen Systemen problemlos weiterverarbeiten!



Unser variabler Streifenschneider **VSC** wurde speziell entwickelt, um Streifen mit variablen Ausschnitten aus Offsetbedruckten Rollen zu schneiden.

Bitte kontaktieren Sie uns, wenn Sie mehr über unsere innovativen Etiketten-Weiterverarbeitungsoptionen erfahren möchten.



Abrollung **UW +52** Wiederaufrollung **RW +52**



Diese Großrollenabwicklung ist tänzergesteuert, über Servomotor angetrieben und kann in allen Anwendungen von (Digital-) Druckmaschinen oder für Web Finishing Anlagen eingesetzt werden. Dieses Modul bietet die folgenden Features:

- Pneumatische Spannrolle.
- Elektrisches Rollenhebwerk.
- Tänzergesteuerter Servomotor mit einfacher Tänzeinstellungsmöglichkeit.
- Variable, konstante Bahnspannung.
- Splice-Tisch mit Anklebevorrichtung für einen schnellen Rollenwechsel.
- Decurling-Einheit.
- **NEU: Digitale Abrollung/Wiederaufrollung mit integrierter Vakuumbbox & Touch Panel**
- Optional: Bahnkantensteuerung.



NEU
Digitale Abrollung UW 2 /
Digitale Wiederaufrollung RW 2



(Unsere Wiederaufrollungen funktionieren analog zu unseren Abrollungen.)

Diese Abrollung besitzt ein sehr solides industrielles Design und erfüllt die folgenden

Spezifikationen:

- Max. Rollendurchmesser 52" = 1.32 m
- Kerndurchmesser 70 mm (Optional: beliebig größer)
- Max. Produktionsgeschwindigkeit 400 m/min
- Max. Bahnbreite 400 / 520 / 720 / 1020 mm
- Min. Bahnbreite 100 mm
- Papierqualität 36 – 400 gr/m²
(ebenso Folie, Karton etc.)
- Splice-Tisch mit pneumatischen Klemmen zur manuellen Anklebung
- 3-phasiger elektrischer Anschluss
- Luftdruck: 6 bar

El. Anschluss	Gewicht	Dimensionen L x B x H
3 X 400 V / 32 A	1,640 kg	2.0 m x 1.4 m x 1.7 m



Split & Merge Modul SPM



- Station für die registergenaue Übereinanderführung von zwei Bahnen unter Bahnspannung.
- Hiermit ist beispielsweise eine Bahnverdopplung einseitig bedruckter oder personalisierter Bahnen bei höchsten Geschwindigkeiten möglich.
- Die Längs- sowie Querregisterregelung erfolgt manuell über spezielle Einstellspindeln.
- Die Umlenkung der Bahn ist Luftkissen unterstützt, mit integriertem Gebläse.
- Bei Produktion mit Ausschnitt ist zusätzlich eine statische Fixierung notwendig.
- Beide Produktionsarten Pin Less/Pin Feed sind möglich.
- LCUM (Längsschnitteinheit für Mittelschnitt) integriert - weitere LCUM (für die Randbesäumung) optional erhältlich.
- Optional: Ausschnitt (min. 4 mm) in Längsrichtung möglich.



Spezifikationen:

- | | |
|------------------------------------|---------------------------|
| - Max. Produktionsgeschwindigkeit: | 300 m/min |
| - Max. Bahnbreite: | 400 / 520 / 720 / 1020 mm |
| - Min. Bahnbreite: | 150 mm |
| - Max. Überlagerungsweg: | 300 mm |
| - Min. Überlagerungsweg: | 0 mm |
| - Papierqualität: | 36 - 250 gr./m |

Anschluss	Gewicht	Dimensionen L x B x H
Vakuumpumpe/UW/VC	650 kg	1.3 m x 1.3 m x 1.2 m

**Registergenaues Übereinanderführen
von (zwei) verschiedenen
für Mailings bei maximalen
Geschwindigkeiten möglich.**

- Die Pflugfalzstation ist in fünf Freiheitsgraden einstellbar, um eine bestmögliche Falzgenauigkeit zu gewährleisten (auch bei kritischen Papieren).
- Das Modul ist mit vier frei im Raum einstellbaren Falzwerkzeugen ausgestattet.
- Integrierte LCS (Längsschnitteinheit) für die Randbesäumung der Bahn.
- Optional sind auf Wunsch (um 180°) drehbare Falzköpfe erhältlich, um sowohl abwärts als auch aufwärts falzen zu können. Diese Version wird zumeist in der zweiten Pflugfalzstation eingesetzt, um sowohl C-Faltungen als auch Z-Faltungen herstellen zu können. (PFS-T-Modell)
- Optional: zweiter Pflugfalzkopf für Doppelnutzenproduktion (siehe linkes Bild)
- Optional: ALP (zusätzliche Längsperforation)
- Optional: motorisierte Falzkopfverstellung.

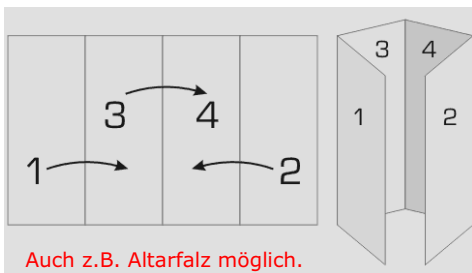


In Längsrichtung falzen bei maximaler Geschwindigkeit!
Keine 90°-Jobs mehr!
Für z. B. 4-, 8- oder 16-Seiter!

NEU: Doppelmodul PSM 520

(PFS Pflugfalzstation & SPM Split & Merge – beide Funktionen in einem kompakten Modul)

- Optional: mit integrierter Vakuumbbox (Digitaldruck in-line)
- Optional: integrierter Vorzug (Digitaldruck in-line)



Spezifikationen

- | | |
|---|----------------------------|
| - Max. Produktionsgeschwindigkeit | 300 m/min |
| - Max. Bahnbreite | 400 / 520 / 720 / 1020 mm |
| - Min. Bahnbreite | 150 mm |
| - Papierqualität | 36 - 160 gr/m ² |
| - Falzgenauigkeit | ± 0,3 mm |
| (Abhängig von Bahnspannung & Bahnkantensteuerung) | |
| - Max. Falzbreite | = halbe Bahnbreite |
| - Min. Falzbreite | = 20 mm |

Anschluss	Gewicht	Dimensionen L x B x H
Abrollung	650 kg	1.7 m x 1.4 m x 1.3 m

Rotatives Stanzaggregat

RDC



- Zur Veredelung von z.B. Mailings und Etiketten.
- Diese Modul besitzt eine eigene Registersteuerung.
- Perforieren und (Aus-) Stanzen komplexer Formen.
- Zylinderwechsel durch Tausch des Magnetzylinders.
- Eigener Servo-Antrieb für eine maximale Stanzgenauigkeit.
- Druckdosen mit Sicherheitshub und Druckanzeige.
- Magnetzylinder mit flexiblen Stanzblechen (minimale Einrichtzeiten).
- Optional Window Funktion erhältlich.
- Austauschketten für z.B. eine Abheftlochung optional erhältlich.
- Optional: VSN vakuumgesteuerter Stanzzylinder zur Ausstanzung komplizierter Formen.



Für Etikettenproduktion mit integrierter Sternradauslage.



Für hochwertige Mailings und Etiketten.

Spezifikationen

- | | |
|---|---|
| - Max. Produktionsgeschwindigkeit | 300 m/min |
| - Stanzgenauigkeit | ± 0.2 mm |
| - Max. Bahnbreite | 400 / 520 / 720 / 1020 mm |
| - Manuelles Seitenregister | ± 5 mm |
| - Min. Bahnbreite | 100 mm |
| - Papierqualität
(Problemlose Folienweiterverarbeitung.) | 36 gr/m ² bis 0,6 mm dicker Karton |
| - Zylinderumfang | 16'' – 36'' erhältlich |
| - Stanzspaltmaß | 0.48 mm – optional größer |

El. Anschluss	Gewicht	Dimensionen L x W x H
3 X 400 V / 32 A	1,400 kg	1.3 m x 1.5 m x 1.7 m



Präge- & Stanzaggregat SDC



- Veredelung von z.B. Mailings und Faltschachtelherstellung – direkt von der bedruckten Rolle (z.B. Zigaretenschachteln etc.).
- Dieses Modul besitzt eine eigene Registersteuerung.
- Perforieren, Prägen und (Aus-) Stanzen komplexer Formen.
- Zylinderwechsel durch Tausch des Magnetzylinders.
- Eigener Servo-Antrieb für eine maximale Stanzgenauigkeit.
- Druckdosen mit Sicherheitshub und Druckanzeige.
- Magnetzylinder mit flexiblen Stanzblechen (minimale Einrichtzeiten).
- Optional Window Funktion erhältlich.
- Austauschketten für z.B. eine Abheftlochung optional erhältlich.
- Optional: VSN vakuumgesteuerter Stanzzylinder zur Ausstanzung komplizierter Formen.



Spezifikationen

- | | |
|---|---|
| - Max. Produktionsgeschwindigkeit | 300 m/min |
| - Präge- & Stanzgenauigkeit | ± 0.2 mm |
| - Max. Bahnbreite | 400 / 520 / 720 / 1020 mm |
| - Manuelles Seitenregister | ± 5 mm |
| - Min. Bahnbreite | 100 mm |
| - Papierqualität
(Problemlöse Folienweiterverarbeitung.) | 36 gr/m ² bis 0,6 mm dicker Karton |
| - Zylinderumfang | 16" – 36" erhältlich |
| - Stanzspaltmaß | 0.48 mm – optional größer |

El. Anschluss	Gewicht	Dimensionen L x W x H
3 X 400 V / 32 A	2,400 kg	2.2 m x 2.2 m x 1.8 m

Vollelektronischer patentierter High-End-Querschneider mit variablem Ausschnitt für In-line & Off-line Finishing

- Komplette variabel in Format sowie Größe des Ausschnittes (beides stufenlos während der Produktion einstellbar) mit Produktionsgeschwindigkeiten von bis zu 300 m/min. mit Ausschnitt.
- Die VC-Serie bietet Ihnen die weltweit flexibelste und variabelste Querschneidertechnologie, von sehr dünnen Papieren bis sehr dicken Produkten (z.B. Pflugfalzsignaturen für die Buchproduktion) - selbst Folien können problemlos verarbeitet werden.
- Format sowie Ausschnittsgröße erfolgen während der Produktion - ohne jeglichen mechanischen Aufwand.
- Patentiertes Scherenschnittprinzip mit beheizten Seitenwänden für einen hochqualitativen Quer- und Längsschnitt, welches sich in den letzten Jahren weltweit mehr als 150 mal bewährt hat.
- Ausschnitt wird auch bei hohen Geschwindigkeiten sicher angesaugt und dann entsprechend in die externe Absaugung abgestoßen.
- VC-Serie kann aufgrund der modularen Bauweise sowohl Off-line (mit eigener Abrollung) als auch In-line hinter jeder beliebigen Druckmaschine oder Web Finishing-Anlage betrieben werden.
- Solides industrielles Design gewährleistet eine maximale Lebensdauer - optional liefern wir Ihnen spezielle Messer aus Hartmetall, mit welchen man bis zu 30 Millionen Mal pro Schneidkante schneiden kann, bevor man die Messer nachschleift. Die Messer sind zudem drehbar und somit mehrfach nutzbar.
- Hoher Automatisierungsgrad ermöglicht kürzeste Einstellungszeiten - eine gesamte Produktionslinie kann von einem Bediener betrieben werden.
- Manuelle Makulaturweiche als Standard - synchronisierte Makulaturweiche optional.



SPEZIFIKATIONEN	VC 400 C	VC 520 C	VC 720 C	VC 1020 C
Maximale Produktionsgeschwindigkeit	300 m/min. (In Abhängigkeit von der Grammatursowie der Formatgröße.)			
Maximale Bahnbreite	400 mm (15.7")	520 mm (20.5")	720 mm (28.3")	1020 mm (40.2")
Minimale Bahnbreite	150 mm (5.9")			
Papierqualität	36 - 350 gr./m² / optional bis ~800 gr./m ² / ebenso Folien			
Schneidegenauigkeit quer und längs	± 0.2 mm			
Seitliche Bahnregistergenauigkeit	± 0.2 mm			
Formatlänge stufenlos	102 - 660 mm / 4" - 26" / optional größer			
Formatlänge stufenlos mit Ausschnitt	153 - 660 mm / 6" - 26" / optional größer			
Ausschnittgrößen stufenlos	Ohne oder 3 mm (1/8") - 80 mm / bis max. 150 mm optional.			
El. Anschluss	3 X 400 V / 63 A			
Gewicht	2.150 kg	2.100 kg	2.300 kg	2.500 kg
Dimensionen L x B x H	2,3 x 1,7 x 1,7 m	1,6 x 1,8 x 1,7 m	1,6 x 2,0 x 1,7 m	1,6 x 2,3 x 1,7 m

→ Alle unsere VC-Querschneider sind ebenfalls ohne Ausschnitt verfügbar. Die angegebenen Spezifikationen beziehen sich auf unsere Standardkonfiguration.

VC 400 C

Pharma-Querschneider



Kompakter Pharma-Querschneider VC 400 C mit integrierter Abrollung sowie elektrischen Hebewerk für Rollen bis max. 400 mm (15,7") Bahnbreite.

Die ideale Maschine für das hochproduktive Weiterverarbeiten schmalbahniger Rollen für Einfachnutzen mit Ausschnitt.

■ **Produktivität: bis zu 42.000 Endprodukte (pro Nutzen/pro Stunde).**

■ **Schneiden & Stapeln** oder

■ **In-line mit Falzmaschine, Presstation (und z.B. Leimauftragswerk) sowie Auslage.**



- **Komplett variabel im Format sowie der Größe des Ausschnitts.**
- **Format & Ausschnitt sind vollelektronisch (d.h. ohne jeglichen mechanischen Aufwand) stufenlos während der Produktion einstellbar.**
- **Patentiertes Scherenschnittsystem für eine hochqualitative Schneidequalität.**
- **In-line und Off-line Produktion möglich.**
- **Ideal für kritische Papiere (min. 36 gr./m²).**
- **Ausschnitt wird bei jeder Geschwindigkeit sicher angesaugt und in die externe Absaugung abgestoßen.**
- **Integrierte Abrollung mit elektrischem Rollenhebewerk, Servo-Tänzerregelung sowie manueller Splice-Vorrichtung.**
- **Mit luftunterstützter Papierführung.**
- **Optional: Bar Code Reader-Kontrollsystem**
- **Optional: Papierstauüberwachungssystem**
- **Optional: Druckkontrollsystem**



Bestseller – VC 520 C High-End Querschneider



Patentierter High-End Querschneider für alle In-line oder Off-line Produktionen, wie z.B. Mailings, Geschäftsformulare, Zeitschriften, Zeitungen, (Taschen-) Bücher etc. Dieser Querschneider ist momentan der variabelste Hochgeschwindigkeitsquerschneider auf dem Markt (erhältlich in den Bahnbreiten: 400 / 520 / 720 / 1020 mm).

■ **Produktivität: 36.000 - 44.000 Endprodukte pro Stunde (pro Nutzen)**



- Komplette variabel im Format sowie der Größe des Ausschnitts.
- Format & Ausschnitt sind vollelektronisch (d.h. ohne jeglichen mechanischen Aufwand) stufenlos während der Produktion einstellbar.
- Patentiertes Scherenschnittsystem für eine hochqualitative Schneidequalität.
- In-line und Off-line Produktion möglich.
- Ideal für kritische Papiere (min. 36 gr./m²).
- Ausschnitt wird bei jeder Geschwindigkeit sicher angesaugt und in die externe Absaugung abgestoßen.
- Optional: Ausschnitt in Längsrichtung (min. 4 mm)
- Optional: Ausschnittlänge bis 150 mm
- Optional: spezielle Version für Signaturen/Karton
- Optional: max. Format bis 1.016 mm (40")
- Optional: Window Funktion



Eco-Version – SVC 521 C DIGITALQUERSCHNEIDER



- Vollkommen variabel im Format sowie in der Größe des Ausschnittes (beides ist während der Produktion einstellbar!).
- Formatwechsel sowie Änderung der Ausschnittlänge erfolgen ausschließlich über Eingabe im Touch Panel - ohne jeglichen mechanischen Aufwand.
- Quer- & Längsschnitt nach dem Scherenschnittprinzip, welches eine maximale & konstante Schneidequalität gewährleistet, unterstützt durch beheizte Seitenwände!
- Ausschnitt wird auch bei höchsten Geschwindigkeiten sicher angesaugt und in die externe Absaugung abgestoßen.
- Querschneider kann sowohl off-line (mit Abrollung oder Stapelanlegetisch) als auch in-line mit einer (Digital-) Druckmaschine oder Web Finishing-Anlage arbeiten.
- Sehr bediener- & wartungsfreundlich, da kaum Verschleißteile und sehr guter Zugang zu allen Bereichen (z. B. bewegliche Schneideinheit).



Inklusive:

- Window-Funktion WD 520
- internes Absaug-Kit VSN
- 3 LCUM für den Randbesäumung & Mittelschnitt
- Job Memory für 100 speicherbare Jobs
- Luftunterstützter Papierlauf
- 1/8" (3 mm) Ausschnitt möglich

Optional:

- benötigte Interfaces zu (Digital-) Druckmaschinen IFD, zu Falzmaschinen IFF etc.
- Pin-Feed (Vorzug mit Lochrandführung)
- Upgrade bis 80" Formatlänge
- VC-TP Upgrade für dicke Grammaturen bis max. 450 gr./m²
- Druckmarkenleser oben und unten
- Vorzug ohne Bahnspannung möglich



Spezifikationen:

- | | |
|-----------------------------------|---|
| - max. Produktionsgeschwindigkeit | 185 m/min |
| - max. Bahnbreite | 520 mm |
| - min. Bahnbreite | 130 mm |
| - Papierqualität | 36 gr./m ² bis 330 gr./m ² (optional bis 450 gr./m ²) |
| - Schneidegenauigk. quer & längs | ± 0,2 mm |
| - Seitl. Bahnregistergenauigkeit | ± 0,2 mm |
| - Formatgrößen stufenlos | von 3" bis 40" einstellbar (optional bis 80") |
| - Formatgrößen mit Ausschnitt | von 5" bis 40" stufenlos (optional bis 80") |
| - Ausschnittlänge stufenlos | ohne oder 3 mm bis 80 mm |

**Neuer
DIGITAL ECO-
Querschneider!**



NEU Digitalabrollung UW 2 / Digitalwiederaufrollung RW 2 mit integriertem Vakuumspeicher und Touch Panel für sowohl in-line und off-line-Produktion



Diese Großrollenabwicklung ist tänzergesteuert, über Servomotor angetrieben und kann in allen Anwendungen von (Digital-) Druckmaschinen oder für Web Finishing Anlagen eingesetzt werden. Dieses Modul bietet die folgenden Features:

- Pneumatische Spannrolle.
- Elektrisches Rollenhebwerk.
- Tänzergesteuerter Servomotor mit einfacher TänzerEinstellungsmöglichkeit.
- Variable, konstante Bahnspannung.
- Einfache Bedienung via Touch Panel.
- **NEU: Digitale Wiederaufrollung mit integrierter Vakuumbbox & Touch Panel**
- Optional: Bahnkantensteuerung.

Diese Abrollung besitzt ein sehr solides industrielles Design und erfüllt die folgenden **Spezifikationen**:

- max. Rollendurchmesser 52" = 1.32 m
- Kerndurchmesser 70 mm (Optional: beliebig größer.)
- max. Produktionsgeschwindigkeit 200 m/min
- Bahnbreite 100 - 520 mm
- Papierqualität 36 - 400 gr/m²
- 3-phasiger elektrischer Anschluss
- Luftdruck: 6 bar

NEU Doppelmodul PSM 520 Pflugfalzstation + Split & Merge Mit integriertem Vakuumspeicher und Vorzugssystem für sowohl in-line und off-line-Produktion



Spezifikationen:

- max. Produktionsgeschwindigkeit: 300 m/min
- max. Bahnbreite: 520 mm
- min. Bahnbreite: 150 mm
- max. Überlagerungsweg: 300 mm
- min. Überlagerungsweg : 0 mm
- Papierqualität Split & Merge: 36 - 250 gr./m²
- Papierqualität Pflugfalzstation: 36 - 160 gr./m²
- Falzgenauigkeit: ± 0.3 mm
- max. Falzbreite: = halbe Bahnbreite
- min. Falzbreite: = 20 mm

Split & Merge-Produktion:

- Station für die registergenaue Übereinanderführung von zwei Bahnen unter Bahnspannung.
- Hiermit ist beispielsweise eine Bahnverdopplung einseitig bedruckter oder personalisierter Bahnen bei höchsten Geschwindigkeiten möglich.
- Die Längs- sowie Querregisterregelung erfolgt manuell über spezielle Einstellspindeln.
- Die Umlenkung der Bahn ist Luftkissen unterstützt, mit integriertem Gebläse.
- Bei Produktion mit Ausschnitt ist zusätzlich eine statische Fixierung notwendig.
- Beide Produktionsarten Pin Less/Pin Feed sind möglich.
- 3 x LCUM (Längsschnitteinheit für Mittelschnitt & Randbesäumung) integriert
- Optional: Ausschnitt (min. 4 mm) in Längsrichtung möglich.

Pflugfalzproduktion:

- Die Pflugfalzstation ist in fünf Freiheitsgraden einstellbar, um eine bestmögliche Falzgenauigkeit zu gewährleisten (auch bei kritischen Papieren).
- Das Modul ist mit vier frei im Raum einstellbaren Falzhilfswerkzeugen ausgestattet.
- Integrierte LCS (Längsschnitteinheit) für die Randbesäumung der Bahn.
- 2 x LCUM (Längsschnitteinheit für Randbesäumung) integriert
- Optional sind auf Wunsch (um 180°) drehbare Falzköpfe erhältlich, um sowohl abwärts als auch aufwärts falzen zu können. Diese Version wird zumeist in der zweiten Pflugfalzstation eingesetzt, um sowohl C-Faltungen als auch Z-Faltungen herstellen zu können. (PFS-T-Modell)
- Optional: zweiter Pflugfalzkopf für Doppelnutzenproduktion (siehe linkes Bild)
- Optional: ALP (zusätzliche Längsperforation)
- Optional: motorisierte Falzkopfverstellung.

NEU Vollelektronischer patentierter Digitalquerschneider SVC 525 C mit komplett variablem Format und Ausschnitt



- Vollkommen variabel im Format sowie in der Größe des Ausschnittes (beides während der Produktion einstellbar!).
- Formatwechsel sowie Änderung der Ausschnittslänge erfolgen ausschließlich über Eingabe im Touch Panel – ohne jeglichen mechanischen Aufwand.
- Quer- & Längsschnitt nach dem Scherenschnittprinzip, welches eine maximale & konstante Schneidequalität gewährleistet, unterstützt durch beheizte Seitenwände!
- Ausschnitt wird auch bei höchsten Geschwindigkeiten sicher angesaugt und in die externe Absaugung abgestoßen.
- Querschneider kann sowohl *off-line* (mit Abrollung oder Stapelanlegerisch) als auch *in-line* mit einer (Digital-) Druckmaschine oder Web Finishing-Anlage arbeiten.
- Sehr bediener- & wartungsfreundlich, da kaum Verschleißteile und sehr guter Zugang in allen Bereichen (z. B. bewegliche Schneideinheit).

Inklusive:

- Bedienung über Touch Panel
- Window-Funktion WD 520
- internes Absaug-Kit VSN
- 3 LCUM für den Randbesäumung & Mittelschnitt
- Job Memory für 100 speicherbare Jobs
- Luftunterstützter Papierlauf
- 1/8" (3,2 mm) Ausschnitt möglich

Optional:

- benötigte Interfaces zu (Digital-) Druckmaschinen IFD, zu Falzmaschinen IFF etc.
- Pin-Feed (Vorzug mit Lochrandführung)
- Upgrade bis 80" Formatlänge
- VC-TP Upgrade für dicke Grammaturnen bis max. 450 gr./m²
- Druckmarkenleser oben und unten
- Vorzug ohne Bahnspannung möglich

Spezifikationen:

- max. Produktionsgeschwindigkeit 185 m/min
- max. Bahnbreite 520 mm
- min. Bahnbreite 130 mm
- Papierqualität 36 gr./m² bis 330 gr./m²
- Schneidegenauigk. quer & längs ± 0,2 mm
- Seitl. Bahnregistergenauigkeit ± 0,2 mm

Format- und Ausschnittsgrößen:

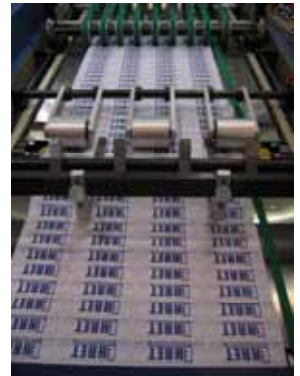
- Formatgrößen stufenlos von 3" bis 40" einstellbar (optional bis 80")
- Formatgrößen mit Ausschnitt von 5" bis 40" stufenlos (optional bis 80")
- Ausschnittlänge stufenlos ohne oder 3 mm bis 80 mm

Komplett variabler Ausschnitt

Schuppenstrom **SSD** Sternradauslage **SWD**



- Für ein optimales Handling der geschnittenen Bögen bei höchsten Geschwindigkeiten.
- Schuppungsprozess ist durch eine synchronisierte Schlägerwelle sowie einem zusätzliche Motor für das seitliche Stößeln der Produkte unterstützt, um ein perfektes Stapelergebnis zu gewährleisten.
- Servo-gesteuert und mit kontrolliertem Vakuum geführt.
- Schuppungsgrad kann während der Produktion angepasst werden.
- Übergabe ist höhenverstellbar.
- Optional: **DSS** (Schuppenstromtrennung) um eine definierte Lücke für z.B. das Einschienen von Kartons und einen sauberen Stapelwechsel zu garantieren.
- Optional: **SSC** (Schuppenstromverdichtung) bei langen Formaten.
- Optional: **VOD** (Vakuumüberführung) für lange Formate bis max. 40".
- Optional: **CBI** (Kartoneinleger).



Spezifikationen

- max. Produktionsgeschwindigkeit 300 m/min
- Papierqualität 36 - 400 gr/m²
- max. Bahnbreite 400 / 520 / 720 / 1020 mm
- min. Bahnbreite 150 mm
- Schuppungsgrad 3% - 30%
- Vertikale Höhenverstellung zwischen 900 - 1300 mm
- Direkte Geschwindigkeitssynchronisation zum Querschneider



- Für alle kritischen Produkte (Etiketten, Folie, statische Produkte)
- Für ein optimales Handling der geschnittenen Bögen, Etiketten – auch bei hohen Geschwindigkeiten.
- Servo-gesteuert mit kontrolliertem Vakuum – sehr kurze Rüstzeiten, da alle Produkte am Eingang des Sternrades mit einem definierten Vakuum festgehalten werden.
- Synchronisiert mit Querschneider/Stanze/Formatlänge.
- Optional: **CBI** (Kartoneinleger).
- Optional: **SPC** (Spreitzisch) für verschachtelt gedruckte Produkte.



Spezifikationen

- max. Produktionsgeschwindigkeit 300 m/min
- Papierqualität 36 - 400 gr/m²
(Ebenfalls für Folie und Karton)
- max. Bahnbreite 400 / 520 / 720 / 1020 mm
- min. Bahnbreite 150 mm
- Schuppungsgrad 3% - 30%
- Direkte Geschwindigkeitssynchronisation zum Querschneider/zur rotativen Stanze



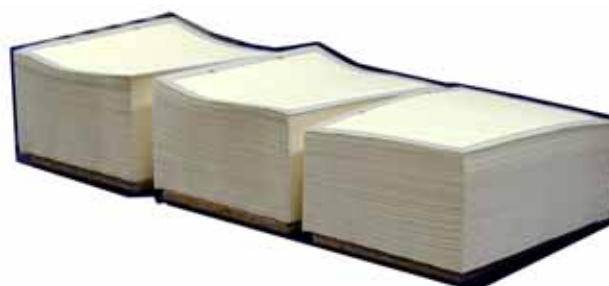
Paketstapelauslage

ST 200



Schneller und präziser Paketstapler für eine optimale Stapelgenauigkeit. Der Stapelwechsel erfolgt ohne Unterbrechung des ankommenden Schuppenstroms, welcher für ein perfektes Stapelresultat sorgt, sogar bei sehr dünnen Papieren. Der Stapelprozess ist zusätzlich Luftunterstützt.

- Programmierbarer Stapler mit PLC-Controller
- Sehr schnelle Stapel-Zeitzyklen
- Zählwerk rückstellbar für nummerierte Produkte
- Standardproduktion für 1 bis 2 Nutzen (optional bis max. 4 Nutzen).
- Interfaces für Folgemodule optional.
- Ebenfalls erhältlich: Streifenstapler ST 150 (siehe Abbildung unten).



Spezifikationen

- max. Produktionsgeschwindigkeit	300 m/min
- max. Bahnbreite	400 / 520 / 720 / 1020 mm
- min. Bahnbreite	150 mm
- Papierqualität	36 gr/m ² - 250 gr/m ²
- Formatlängen	4" - 26"
- Stapelhöhen	min. 50 Seiten, max. 200 mm
- Stapelgenauigkeit quer & längs	± 0,5 mm

El. Anschluss	Gewicht	Dimensionen L x B x H
3 X 400 V / 16 A	1.300 kg	2,4 m x 1,3 m x 1,4 m

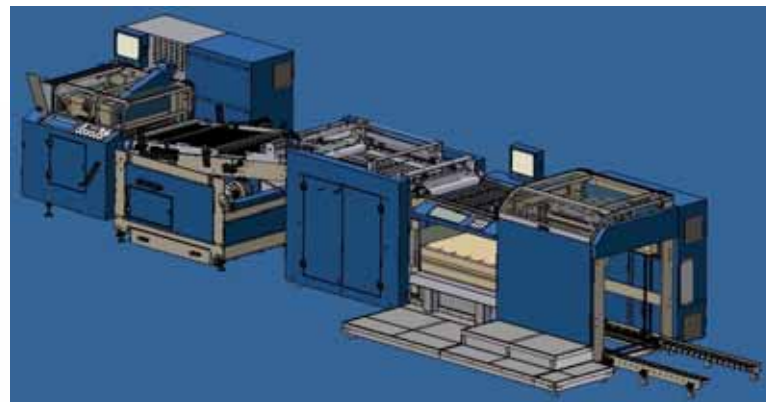
Hochstapelauslage

SHP 800



Hochstapelauslage um große Bögen direkt auf Paletten zu stapeln - inklusive eines automatischen Palettenwechsels. Der ankommende Schuppenstrom wird durch Quer- sowie Längsschieber zu einem perfekten Stapel geformt. Beim Stapelwechsel wird der Schuppenstrom kurzzeitig unterbrochen - der Palettenwechsel erfolgt automatisch. Der Maschinenbediener muss lediglich eine leere Palette am Eingang des Staplers bereitstellen und die volle Palette vor dem nächsten Stapelwechsel herausnehmen.

- Programmierbarer Stapler mit PLC-Controller
- Einzelblatt-Hochstapler
- Vollautomatischer Stapel- & Palettenwechsel
- Für 1 bzw. 2 Nutzenproduktion



Spezifikationen

- | | |
|--|--|
| - max. Produktionsgeschwindigkeit | 300 m/min |
| - max. Bahnbreite | 520 / 720 / 1020 mm |
| - min. Bogenbreite | 150 mm |
| - min. Bogenlänge | 150 mm |
| - Papierqualität | 36 gr/m ² - 250 gr/m ² |
| - Formatlängen | 4" - 26" (optional bis 40") |
| - Stapelhöhen
(optional bis max. 1300 mm) | min. 50 Seiten, max. 800 mm |
| - Stapelgenauigkeit quer & längs | ± 0,5 mm |

El. Anschluss	Gewicht	Dimensionen L x B x H
3 X 400 V / 16 A	1.200 kg	2,9 m x 1,9 m x 1,9 m

Booklet Etiketten Produktionsanlage

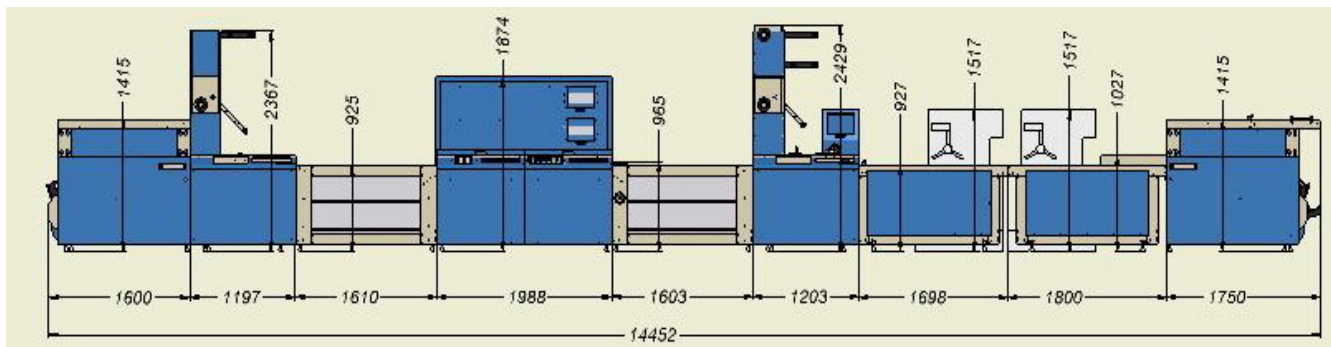


Bookletetiketten-Produktionsanlage für die Herstellung hochwertiger Etiketten.

Diese Anlage wird für dünne Produkte bis max 0,8 mm Dicke mit einer rotativen Stanze und für dickere Produkte bis max. 6 mm Dicke mit einer speziellen Abrollhubstanze geliefert.



- Abrollung UW 400 mit Bahnkantensteuerung und integrierter Splice-Vorrichtung
- Stabiles Untergestell in zwei Teilen für Leimung - zwei Heißleimflächenauftragssysteme mit insgesamt vier Leimköpfen
- Booklet-Anlegesystem mit Kettenförderung für präzise Bookletpositionierung
- Kaschierstation mit Streck- und Presswalze für die zulaufende Kaschierfolie
- Eingangsschleifen-Modul / Loop 1
- Abrollstanzstation mit eigenem Servoantrieb und Registersteuerung
- Ausgangsschleifen-Modul / Loop 2
- Matrix-Abgitterstation mit kontinuierlichem Abzugsantrieb unabhängig vom Wickeldurchmesser
- Vorzugswerk mit Servoantrieb sowie optionalen Möglichkeiten zum Randbeschnitt
- Optische Sensorik zum Ansteuern der Stanze, bzw. Taktabnahme Pick + Place bei Verarbeitung durchsichtiger Folie
- Optional: spezieller Z-Endlos-Falzer, um CD's oder DVD's mit einzubinden.



Zusätzlich zur Wiederauflung bieten wir einen speziellen Z-Falzer an, um zusätzlich CD's oder DVD's produzieren zu können.

Spezifikationen:

- max. Bookletbreite	330 mm
- min. Bookletbreite	120 mm
- max. Bookletlänge	320 mm
- min. Bookletlänge	50 mm
- max. Bahnbreite	350 mm
- min. Bahnbreite	150 mm
- Rollendurchmesser Abwickler max.	52"
- Rollengewicht max.	900 kg
- Spannwellendurchmesser (Abwickler)	76 mm
- Pneumatische Spannwellen	
- Bahnspannung	0,5 – 10 kg
- max. Produktionsgeschwindigkeit	50 m / min.





Kontakt

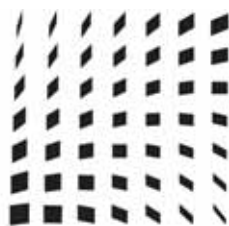


EHRET Control

Member of the MBO Group

Heckerstr. 1
79114 Freiburg
Germany

Tel.: +49(0)761/42405-0
Fax: +49(0)761/42405-29
info@ehret-control.com
<http://www.ehret-control.com>



print media messe
drupa

world market print
media, publishing &
converting

düsseldorf, germany
29.5. - 11.6. 2008



**Innovative Rollenweiterverarbeitung
In-line & Off-line**

Stand-Nr.:
Halle 6 A 34